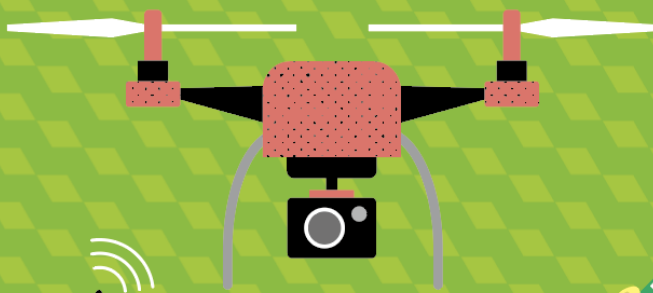


参加費無料

定員 **120名**

要予約



女子中高生のための
今知りたい!
理系進学で広がる未来

リケ フェス

2024



無料
シャトルバス

要予約

▶佐世保駅発 ▶佐賀駅発
▶久留米地区発



開催日

10.27

(sun) 10:00~16:30

会場

佐賀大学

理工学部6号館
佐賀県佐賀市本庄町1

対象

女子中高生・保護者・教育関係者等

- 体調不良の方は参加をご遠慮下さい。
- イベントの様子は、撮影し、ホームページに掲載いたします。

申込はこちら(先着順)▶

10月18日

申込締切





女子中高生のための
今知りたい!
理系進学で広がる未来

リケフェス

2024

進路のこと! 将来のこと!
大学のこと! 高専のこと!
大学生・高専生と
実験しながら、考えてみない?

プログラム



9:30-

受付開始

1 10:00-

シンポジウム

基調講演



理系・文系 あなたは何系?

—考えること、疑うこと、楽しむこと—

東海大学 児童教育学部 特任教授 **神戸 佳子**

福島県生まれ。お茶の水女子大学大学院理学研究科数学専攻修了。同附属小学校の教師に。2013年に同校副校長、2021年同大学長特命補佐。2022年より現職。教育・研究の傍ら、これからの時代を生きる子どもたちやその保護者に、社会で活かされる理系の意味や算数・数学の楽しさを伝えている。著書に「お母さん知っていますか? 子どもの「つまずき」には理由がある!」(PHP 研究所)等

トークセッション

11:00-

見つけて私のロールモデル!

大学生・高専生が進路の決め手や知られざる理系生活を語る!!

2 12:00-

学校別相談会

先生、学生さんと直接おしゃべりできます

3 13:00-

選べる実験体験会

A~Fの6つの実験のうち、
2つを選んで体験!

4 16:30-

終了

A

半導体De

ハロー! ハロウィン・エンジニア!

今、「半導体」がアツイ! 3Dプリンタで作ったオブジェを使って、ハロウィンオーナメントを作ろう!



[佐世保高専] 松山 史憲 先生

B

SAGA ラビリンス version 2.0

昨年の人気企画「SAGA ラビリンス」がパワーアップしてやってきた! 今年もグループで謎解き対決!

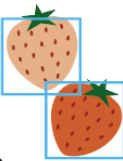


[長崎国際大学] 浦郷 淳先生 [唐津市立浜崎小学校] 立石 耕一先生

C

AIと探すいちごの王様
~画像分類入門~

AI 応用の新たな世界へ!
画像認識技術を知ろう! AIとあなた、
“美味しいイチゴ”を見分けるのはどっち?



[久留米工業大学] 小田 まり子先生・河野 央 先生

D

薬屋さんのカラー・トリック

薬屋さんの不思議なお茶会には天然のリトマス試験紙といわれるお茶が登場! 錠剤にみたくラムネも作ろう。



[長崎国際大学] 小川 由起子先生・川崎 達也先生

E

ドローンで探索!
レッツ! リモートセンシング

活躍の幅が広がっているドローン。操縦だけではなく測量や反射について学び、“探し物”を見つけに行きますよ!



[西九州大学] 小形 幸平先生・安田 みどり先生

F

透明なのに!?
魔法フィルムのステンドグラス

スマホやTVでお馴染みの液晶パネルは光の色と向きが関わっています。大学生と“光”を操って、君だけの色彩模様を描こう!



[佐賀大学] 大竹 亜紗美先生・坂口 幸一先生

無料シャトルバス 要予約 ※帰りは17時発(予定)



▶佐賀駅 / 9:15 発

▶佐世保駅 / 8:00 発

▶久留米工業大学 / 8:00 発

▶西鉄久留米 東口 / 8:20 発

▶JR久留米 西口 / 8:30 発

佐賀大学内に駐車場 **P** あり



「継続・育成型 STEAM ガールズコンソーシアム」とは?

佐賀大学・西九州大学・長崎国際大学・佐世保工業高等専門学校・久留米工業大学が協働して行う、西九州・久留米地域の女子中高生に、自然科学に興味を持ってもらうためのプロジェクトです。国立研究開発法人科学技術振興機構「女子中高生の理系進路選択支援プログラム」の支援を受けています。

主催 **佐賀大学**
SAGA UNIVERSITY

西九州大学
西九州大学短期大学部

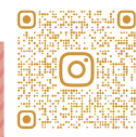
長崎国際大学
Nagasaki International University

佐世保工業高等専門学校
National Institute of Technology (KOSEN), Sasebo College

久留米工業大学
KURUMI INSTITUTE OF TECHNOLOGY

後援 / 佐賀県教育委員会、佐世保市教育委員会

続々情報発信中



instagram ▶



HP ▶



お問い合わせ

佐賀大学ダイバーシティ推進室 Tel 0952・28・8393