

令和2年度 西九州大学・西九州大学短期大学部

子ども研究 ネットワーク

研究大会

参加費
無料

参加申込み締切
令和3年2月18日(木)

令和3年

2月27日[土]

13:00 ▶▶▶▶ 15:00

リモート開催

[申込者には、後日、IDと
パスワードを送信します。]

講演テーマ

Education with AI — これからの社会と教育 —

講師

松田 恵示 教授 (東京学芸大学 副学長)

講師 Profile

吉本興業主催「笑楽校」監修など、教育および教育支援に関する多くの要職を兼任。学校と社会を繋ぐための教育人材の育成や、教育現場との実践的な共同作業を行っている。AI時代における「生きる力」とは何か、その力を身につけるにはどのような「学び」が必要なのか、またそれを可能にする教員養成のあり方とはどういったものか等、教育におけるAIの利活用に関する研究の第一人者である。専門分野は社会学(スポーツ・教育・文化)と教育研究(体育科教育/教育支援)。

教育再生実行会議技術革新ワーキング委員(内閣府)、中央教育審議会教員養成部会臨時委員(文科省)、中央教育審議会教員養成のフラッグシップ大学検討ワーキンググループ委員(文科省)、日本教育大学協会企画調査委員会委員、超教育協会「AIと教育」ワーキング委員、日本教育支援協働学会理事。

【後援】

佐賀県、佐賀県教育委員会、佐賀市教育委員会、佐賀県私立幼稚園・認定こども園連合会、佐賀県保育会、佐賀新聞社、九州西部地域大学・短期大学連合産学官連携プラットフォーム

【お問合せ先】

西九州大学子ども学部 西九州大学短期大学部幼児保育学科

〒840-0806 佐賀県佐賀市神園3丁目18-15

TEL | 0952-31-3001 FAX | 0952-31-3073

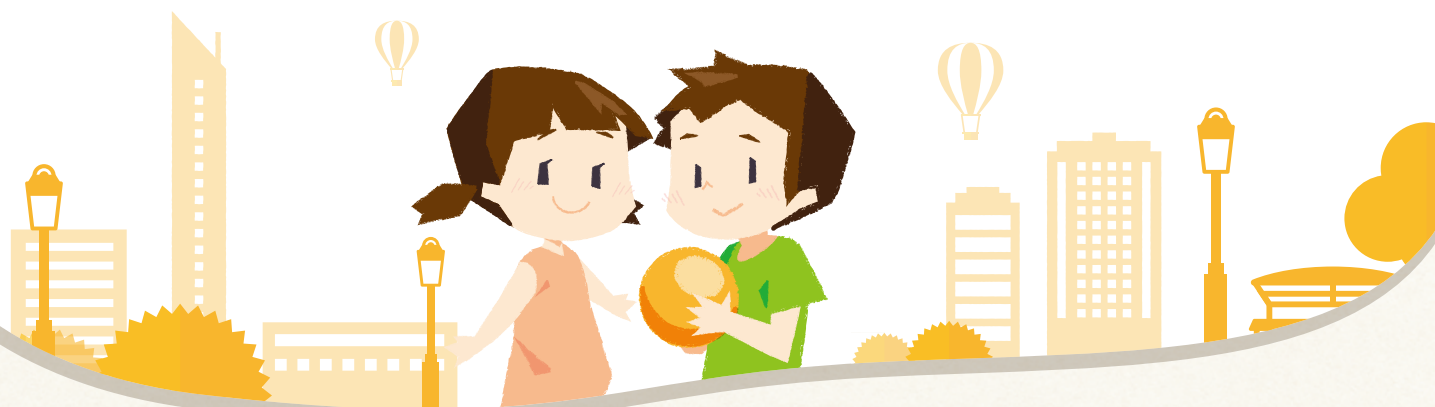
✉ nky_kodomo@nisikyu-u.ac.jp

西九州大学・西九州大学短期大学部では、平成21年に「子ども研究ネットワーク」を立ち上げ、「子どもの育ち」を中心とした研究大会を開催してまいりました。

例年、研究大会には、地域の保育士・幼稚園教諭・小学校教諭・特別支援学校教諭及び大学教員や学生等の多くの方々の参加を得ており、各専門職種間の理解と連携を図るべく“学びの輪”を広げてきました。今回は、子どもの学びや育ちを支えるうえで重要な鍵となる家庭、学校・園、医療や福祉のネットワークづくりについて考える機会を設けました。

今回の研究大会では、AI時代における教育について取り上げます。近年、「AI」の文字を新聞等の各種報道で頻繁に目にします。しかしAIが私たちの生活や産業、特に教育に対して、具体的にどのような影響を与えるのかについては、まだまだ未知数の部分が多いというのが現状です。

そこで今回の研究大会は、この分野で先駆的な研究に取り組んでおられる松田恵示先生(東京学芸大学)を講師としてお迎えして開催いたします。AIによって大きく変わりゆく時代を生き抜く子どもの未来を見据えた教育のあり方について、議論を深めていただければ幸いです。



子ども研究ネットワーク研究大会参加申込



QRコードより申込フォームにて必要事項を記入の上、
令和3年2月18日(木)までにお申し込みください。

※申込書に記載して頂いた個人情報、研究大会に関する事務連絡以外での使用はいたしません。